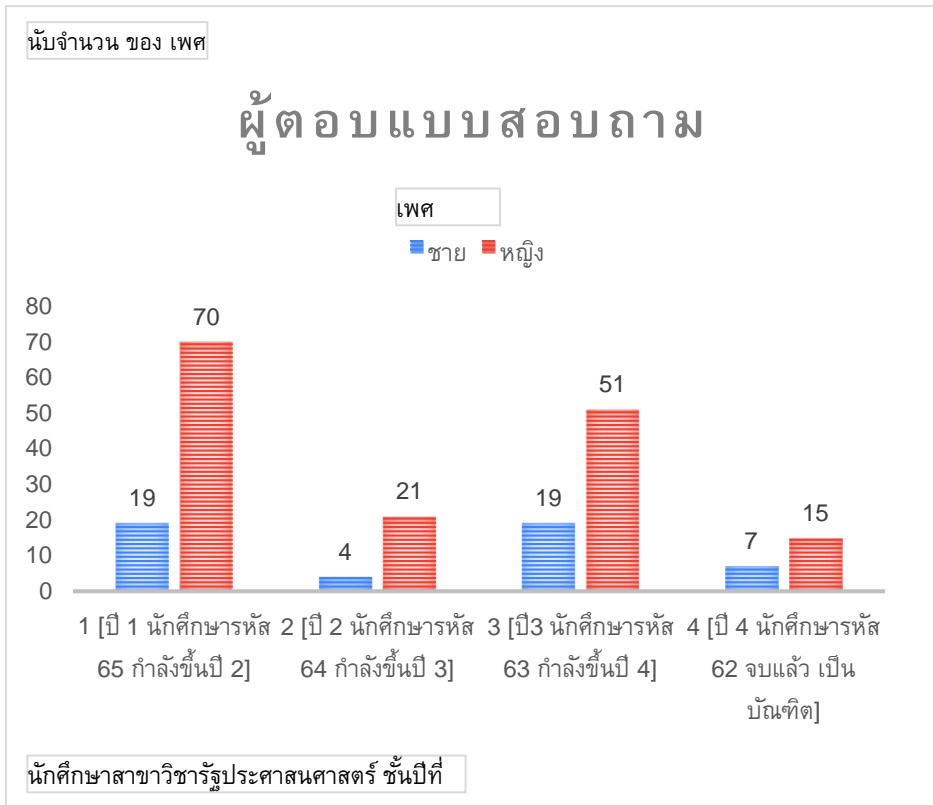
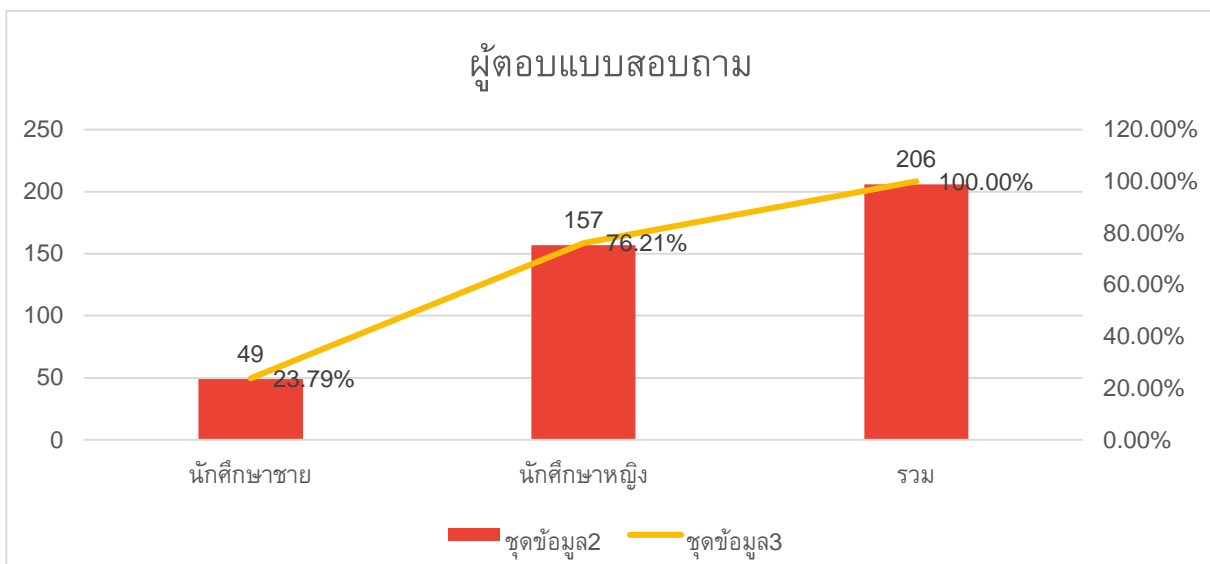


รายงานผลการทวนสอบผลสัมฤทธิ์โดยผู้เรียน

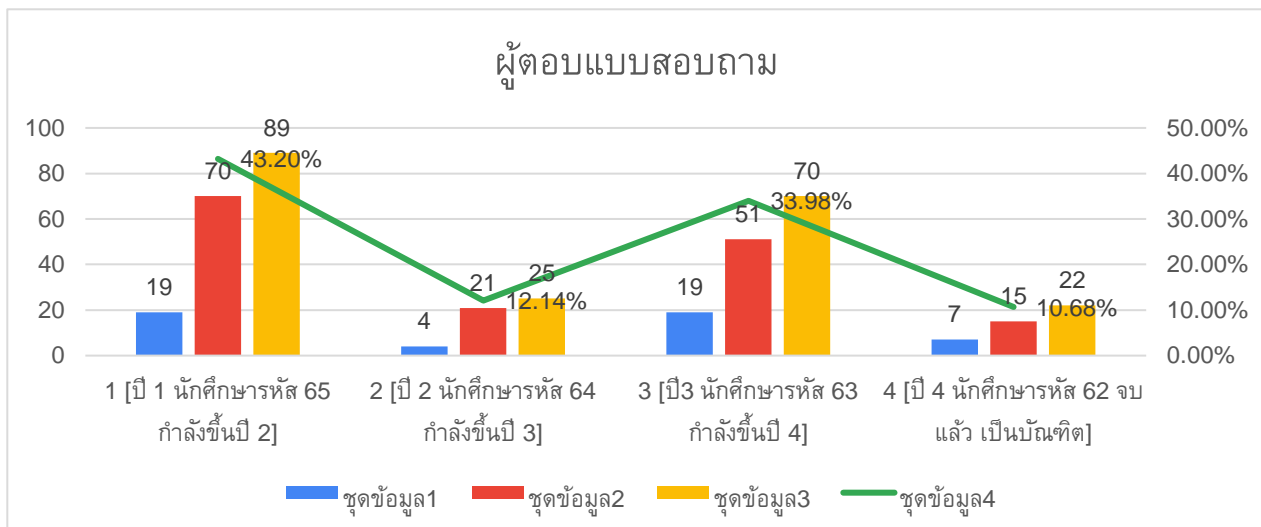
ผู้ตอบแบบสอบถาม



นักศึกษาชาย	49	23.79%
นักศึกษาหญิง	157	76.21%
รวม	206	100.00%



ป้ายชื่อแถว	ชาย	หญิง	ผลรวมทั้งหมด	
1 [ปี 1 นักศึกษารหัส 65 กำลังขึ้นปี 2]	19	70	89	43.20%
2 [ปี 2 นักศึกษารหัส 64 กำลังขึ้นปี 3]	4	21	25	12.14%
3 [ปี3 นักศึกษารหัส 63 กำลังขึ้นปี 4]	19	51	70	33.98%
4 [ปี 4 นักศึกษารหัส 62 จบแล้ว เป็นบัณฑิต]	7	15	22	10.68%
	49	157	206	100%



ในภาพรวมของหลักสูตรรัฐประศาสนศาสตร์

	[ด้าน คุณธรรม จริยธรรม]	[ด้าน ความรู้]	[ด้านทักษะ ทางปัญญา]	[ด้าน ทักษะ ความสัมพันธ์ ระหว่าง บุคคล และความ รับผิดชอบ]	[ด้าน ทักษะ การ วิเคราะห์ เชิงตัวเลข การ สื่อสาร และการ ใช้ เทคโนโลยี สารสนเทศ]	ความพึง พอใจต่อ การ จัดการ เรียนการ สอนใน หลักสูตร
Mean	4.42	4.32	4.37	4.33	4.30	8.23
Standard Deviation	0.649	0.694	0.698	0.676	0.710	1.499
Count	206	206	206	206	206	206
Range	3	2	2	2	3	9
Minimum	2	3	3	3	2	1
Maximum	5	5	5	5	5	10

[ด้านคุณธรรม จริยธรรม]
[ด้านคุณธรรม จริยธรรม (มีวินัย ตรงต่อเวลา เสียสละ ซื่อสัตย์สุจริต มีความรับผิดชอบต่อตนเองและวิชาชีพ)]
[ด้านความรู้]
[ด้านความรู้ (มีความรู้ความเข้าใจเกี่ยวกับหลักการและทฤษฎีในเนื้อหาของรายวิชา)]
[ด้านทักษะทางปัญญา]
[ด้านทักษะทางปัญญา (สามารถประยุกต์ความรู้และทักษะกับการแก้ไขปัญหาได้อย่างเหมาะสม)]
[ด้านทักษะความสัมพันธ์ระหว่างบุคคลและความรับผิดชอบ]
[ด้านทักษะความสัมพันธ์ระหว่างบุคคลและความรับผิดชอบ (สามารถให้ความช่วยเหลือและอำนวยความสะดวกแก่การแก้ปัญหาสถานการณ์ต่างๆ ในกลุ่ม ทั้งในบทบาทของผู้นำ หรือในบทบาทของผู้ร่วมทีมทำงาน)]
[ด้านทักษะการวิเคราะห์เชิงตัวเลข การสื่อสารและการใช้เทคโนโลยีสารสนเทศ]
[ด้านทักษะการวิเคราะห์เชิงตัวเลข การสื่อสารและการใช้เทคโนโลยีสารสนเทศ (การจัดกิจกรรมการเรียนการสอนที่เน้นให้ผู้เรียนได้ฝึกทักษะการสื่อสารระหว่างบุคคล ทั้งการพูด การฟัง และการเขียน ในกลุ่มผู้เรียน ระหว่างผู้เรียนกับผู้เรียน ผู้เรียนกับผู้สอน และบุคคลที่เกี่ยวข้อง ในสถานการณ์ที่หลากหลาย)]
ความพึงพอใจต่อการจัดการเรียนการสอนในหลักสูตร

จำแนกตามรายวิชา

ภาคเรียนที่ 1 ปีการศึกษา 2565

วิชา	ภาคเรียนที่ 1						ผล	
	ก	คุณธรรมจริยธรรม	ความรู้	ปัญญา	มนุษยสัมพันธ์	เทคโนโลยี		
2551104 ทฤษฎีองค์การและการจัดการ	89	4.38	4.08	4.09	4.16	4.11	4.16	มาก
		0.612	0.711	0.733	0.705	0.804	0.713	
2551101 ระบบบริหารราชการไทย		4.28	4.12	4.09	4.25	4.13	4.18	มาก
		0.707	0.720	0.748	0.712	0.726	0.723	
2551401 ความรู้เบื้องต้นเกี่ยวกับรัฐศาสตร์		4.31	4.12	4.19	4.21	4.06	4.18	มาก
		0.632	0.688	0.689	0.648	0.744	0.680	
2551402 ความรู้เบื้องต้นเกี่ยวกับรัฐประศาสนศาสตร์		4.27	4.10	4.09	4.13	4.08	4.13	มาก
		0.653	0.692	0.685	0.660	0.695	0.677	
2552103 หลักและเทคนิคการบริหารงานร่วมสมัย	25	4.44	4.40	4.24	4.32	4.16	4.31	มากที่สุด
		0.651	0.577	0.723	0.627	0.554	0.626	
2552403 การปกครองท้องถิ่นไทย		4.36	4.44	4.32	4.36	4.28	4.35	มากที่สุด
		0.700	0.583	0.802	0.700	0.614	0.680	
2552501 การบริหารการคลังและงบประมาณ		4.12	3.96	3.92	4.12	3.96	4.02	มาก
		0.781	0.790	0.759	0.666	0.841	0.767	
2552601 กฎหมายรัฐธรรมนูญและสถาบันการเมือง		4.40	4.32	4.28	4.28	4.00	4.26	มากที่สุด
		0.764	0.802	0.843	0.737	0.816	0.792	
2553301 กฎหมายและจริยธรรมสำหรับนักบริหาร	70	4.47	4.34	4.37	4.50	4.41	4.42	มากที่สุด
		0.607	0.657	0.685	0.676	0.577	0.640	
2553303 การบริหารแรงงานและสวัสดิการสังคม		4.44	4.30	4.33	4.37	4.33	4.35	มากที่สุด
		0.605	0.622	0.653	0.594	0.653	0.626	
2553603 กฎหมายอาญา		4.63	4.60	4.46	4.51	4.36	4.51	มากที่สุด
		0.618	0.646	0.695	0.654	0.703	0.663	
2553604 กฎหมายแพ่งและพาณิชย์		4.43	4.21	4.23	4.29	4.27	4.29	มากที่สุด
		0.672	0.797	0.765	0.783	0.779	0.759	
2554202 การบริหารโครงการ	22	4.68	4.64	4.68	4.73	4.55	4.65	มากที่สุด

		0.568	0.581	0.568	0.550	0.596	0.573	
2554607 กฎหมายลักษณะพยาน		4.55	4.45	4.59	4.45	4.59	4.53	มากที่สุด
		0.596	0.671	0.590	0.671	0.590	0.624	
2554801 การเตรียมฝึกประสบการณ์วิชาชีพครูประถมศึกษา		4.59	4.50	4.59	4.59	4.64	4.58	มากที่สุด
		0.590	0.598	0.590	0.590	0.581	0.590	
2554901 การวิจัยทางรัฐประศาสนศาสตร์เบื้องต้น		4.55	4.45	4.45	4.64	4.41	4.50	มากที่สุด
		0.671	0.671	0.671	0.658	0.666	0.667	
2554902 สัมมนาทางรัฐประศาสนศาสตร์		4.50	4.50	4.68	4.73	4.64	4.61	มากที่สุด
		0.598	0.598	0.568	0.550	0.581	0.579	

ภาคเรียนที่ 2 ปีการศึกษา 2565

ภาคเรียนที่ 2								
วิชา	ก	คุณธรรมจริยธรรม	ความรู้	ปัญญา	มนุษยสัมพันธ์	เทคโนโลยี	mean	ผล
2551102 การบริหารการพัฒนา	89	4.29	4.17	4.25	4.25	4.10	4.21	มากที่สุด
		0.643	0.678	0.645	0.679	0.708	0.671	
2551103 หลักและเทคนิคการบริหารงานร่วมสมัย		4.37	4.15	4.21	4.22	4.16	4.22	มากที่สุด
		0.610	0.683	0.682	0.635	0.672	0.657	
2551301 การบริหารทรัพยากรมนุษย์ภาครัฐ		4.29	4.15	4.13	4.18	4.13	4.18	มาก
		0.607	0.649	0.710	0.667	0.677	0.662	
2551403 การปกครองท้องถิ่นไทย		4.33	4.19	4.18	4.12	4.15	4.19	มาก
		0.617	0.737	0.732	0.720	0.716	0.704	
2552104 การบริหารงานรัฐวิสาหกิจและองค์การมหาชน	25	4.32	4.28	4.28	4.48	4.44	4.36	มากที่สุด
		0.690	0.737	0.737	0.586	0.651	0.680	
2552304 ภาวะผู้นำสำหรับการบริหารและการสร้างทีมงาน		4.40	4.44	4.44	4.40	4.20	4.38	มากที่สุด
		0.707	0.651	0.651	0.645	0.707	0.672	
2552306 ธรรมภิบาลในองค์การภาครัฐ		4.28	4.24	4.40	4.48	4.28	4.34	มากที่สุด
		0.678	0.879	0.707	0.823	0.843	0.786	
2553105 การบริหารความขัดแย้ง	70	4.49	4.40	4.43	4.39	4.40	4.42	มากที่สุด
		0.654	0.646	0.672	0.708	0.646	0.665	
2553106 ระบบสารสนเทศเพื่อการบริหาร		4.43	4.30	4.33	4.23	4.21	4.30	มากที่สุด
		0.650	0.667	0.696	0.705	0.679	0.679	
2553404 ภาษาอังกฤษสำหรับนักรัฐประศาสนศาสตร์		4.21	3.93	3.94	4.00	3.99	4.01	มาก
		0.720	0.906	0.814	0.834	0.825	0.820	
2553602 หลักกฎหมายปกครอง		4.40	4.26	4.27	4.27	4.24	4.29	มากที่สุด
		0.750	0.736	0.779	0.779	0.842	0.777	
2553606 กฎหมายวิธีพิจารณาความอาญา		4.44	4.34	4.30	4.30	4.30	4.34	มากที่สุด
		0.735	0.778	0.749	0.768	0.709	0.748	
2554802 การฝึกประสบการณ์วิชาชีพครูประถมศึกษา	22	4.59	4.73	4.55	4.73	4.59	4.64	มากที่สุด
		0.590	0.550	0.596	0.550	0.590	0.575	
ในภาพรวมของหลักสูตรรัฐประศาสนศาสตร์	##	4.42	4.32	4.37	4.33	4.30	4.35	มากที่สุด
		0.649	0.694	0.698	0.676	0.710	0.685	

ผลการทวนสอบของภาคการศึกษาที่ 1/2565 จำนวน 17 รายวิชา มีค่าเฉลี่ย 3.96 ($\bar{X} = 3.96$, S.D. = 0.738) ระดับมาก เมื่อพิจารณารายวิชาทั้ง 17 วิชา พบว่า ทุกรายวิชาที่ทำการทวนสอบ มีค่าเฉลี่ยอยู่ระดับมาก จำนวน 5 รายวิชา อยู่ในระดับมากที่สุด จำนวน 12 รายวิชา

การทวนสอบผลสัมฤทธิ์ทางการศึกษาในภาคเรียนที่ 2 / 2565 พบว่า โดยภาพรวม จำนวน 13 รายวิชา มีค่าเฉลี่ย 4.35 ($\bar{X} = 4.35$, S.D. = 0.685) อยู่ในระดับมากที่สุด เมื่อพิจารณาเป็นรายข้อพบว่า มีค่าเฉลี่ยอยู่ในระดับมาก จำนวน 3 วิชา อยู่ในระดับมากที่สุด จำนวน 10 รายวิชา

ข้อเสนอแนะ

อยากให้มีการจัดเวลาการเรียนการสอนให้เข้ากับเนื้อหา ในบางรายวิชาเนื้อหาอาจสอนไม่ครบอย่างที่เป็นการทำให้นักศึกษาอาจไม่เข้าใจเนื้อหาบางส่วนได้

